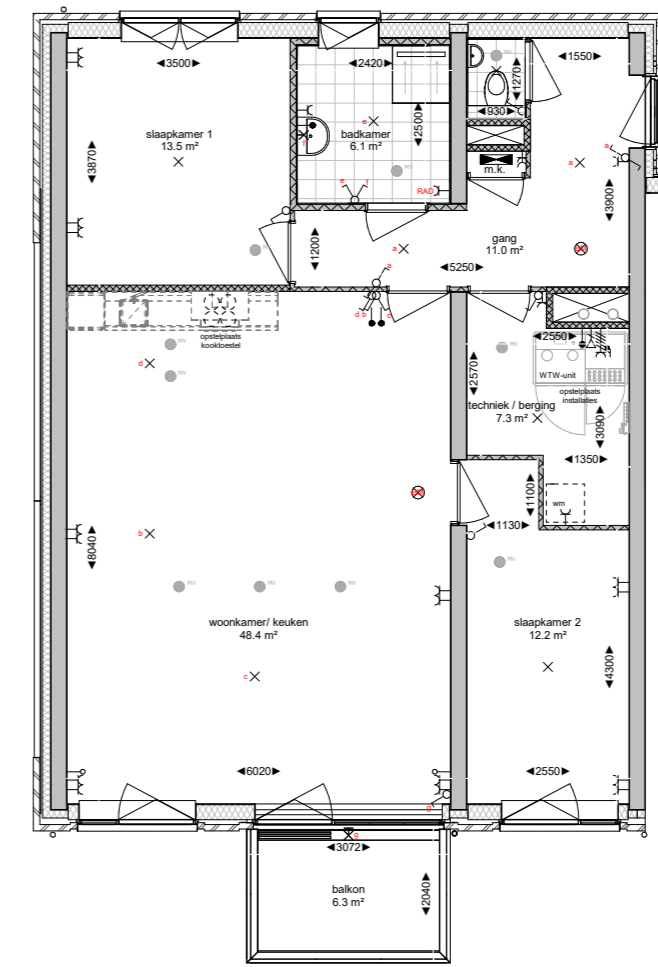


3e verdieping

schaal 1 : 50

- Optie 1: Keuken en Badkamer verplaatsen
- Optie 1a: Slaapkamer 1 en 2 samenvoegen
- Optie 1b: Berging verkleinen
- Optie 1c: Extra deur tussen keuken en berging



Kleuren en materialen

Kleuren en materialen zijn indicatief weergegeven. Materiaal en afwerking worden uitgevoerd cf. technische omschrijving en technische uitwerking.

Installaties

Installaties en PV-panelen zijn indicatief weergegeven. Na gekozen kopersopties en verdere technische afstemming worden de definitieve posities vastgesteld en kunnen kleine afwijkingen ontstaan t.o.v. de verkooptekeningen. Posities en aantallen van inblaas en afzuigpunten van de mechanische ventilatie worden nader bepaald.

Maatvoering

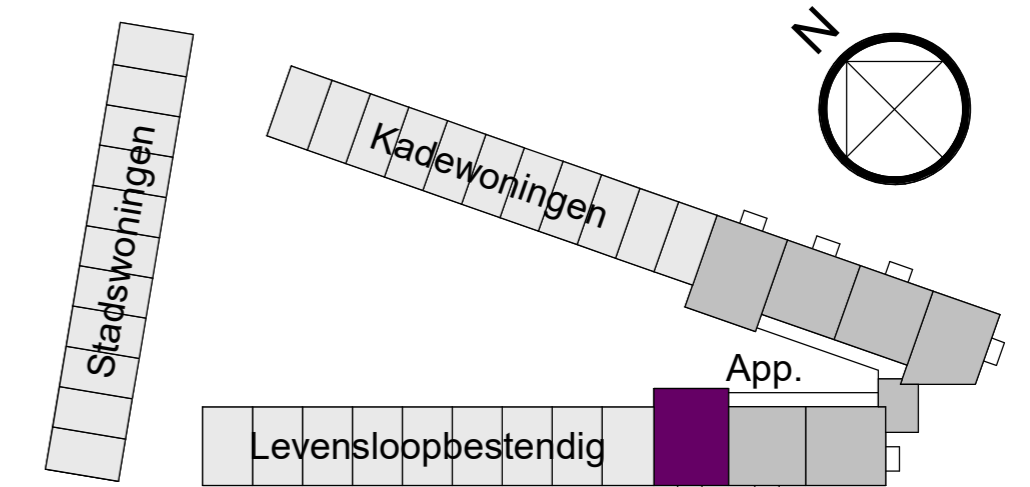
Alle maatvoering is indicatief. Oppervlakten en maatvoering zijn met uiterste zorg geplaatst, deze kunnen echter foutieve waarde bevatten. De oppervlakten geven een indicatie van de ruimtemaat en staan niet gelijk aan de verblijfsruimte oppervlakten. Het kan voorkomen dat niet het gehele ruimte oppervlakte voldoet aan de gestelde daglichteisen. Daarvoor wordt de zogeheten 'krijtstreepmethode' gehanteerd. De woningen voldoen hiermee volledig aan de gestelde eisen van de Bouwregelgeving. Indien gewenst kunt u voor uw type woning hier meer informatie over krijgen.

Situatie: tekening serie 700

Voor de kavel afmetingen en terrein zie tek. KO-00-700

Renvooi: tekening serie 010

Zie voor renvooi tekening KO-00-010



APPARTEMENTEN

project:



Zilverstraat 39
2718 RP Zoetermeer
Postbus 62
2700 AB Zoetermeer
T +31 79 317 01 70
E info@eracontour.nl
www.eracontour.nl

betreft:

BNR 46

fase:

KAO

datum:

30-09-2021

schaal:

1:50

formaat:

A2

projectnummer:

2020044 VK2A46 - Optie 1 (a,b,c)

tekeningnummer: